


**DDO**

La dispositif s'adresse à des jeunes qui ont déjà effectué une classe de 3<sup>e</sup> nécessitant un parcours personnalisé et qui n'ont pas encore de projet professionnel bien défini ou qui souhaitent se réorienter ; il auront l'occasion d'explorer plusieurs métiers pour construire leur projet d'orientation vers la voie professionnelle ou par l'apprentissage.

### ORGANISATION DE LA FORMATION

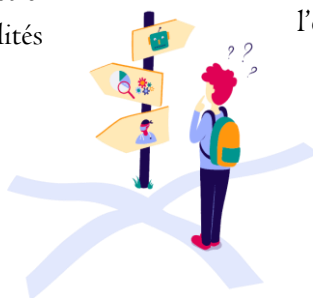
- Mise à niveau en enseignement général dans la perspective d'une intégration scolaire (environ 15h par semaine).
- Sketch de « prise de confiance en soi » (animation de réunions, prise de parole..).
- Module de culture d'entreprise (rédaction de cv, présentation, communication professionnelle...).
- Immersion dans des classes de lycées professionnels partenaires (possibilité d'immersion hors partenariat).
- 4 fois 2 semaines de stages en entreprises (avant chaque période de vacances scolaires).
- A tout moment le jeune pourra quitter ce dispositif pour intégrer une filière de l'établissement partenaire.

### PROFIL DU CANDIDAT ET COMPÉTENCES PRINCIPALES A ACQUERIR AU COURS DE LA FORMATION

- Etre en recherche d'un projet d'orientation
- Candidat qui devra retrouver la motivation

Les compétences principales :

- Remise à niveau
- Valoriser l'estime de soi, le savoir être
- Développer le sens des responsabilités



### PRE REQUIS NECESSAIRES POUR PARTICIPER A LA FORMATION

- Après une classe de 3<sup>ème</sup> ou en réorientation après la 3<sup>e</sup>. Sans condition d'âge
- Après orientation par l'établissement d'origine en accord avec les familles

CONTACT : [lppjm@jeannemance.org](mailto:lppjm@jeannemance.org)



Madame AUBERTIN au 03.25.83.11.22

**Rue du Paradis - 10000 TROYES**  
**[www.jeannemance.org](http://www.jeannemance.org)**





## INSCRIPTION

Contactez le lycée pour prendre le rendez-vous auprès du Chef d'Établissement.



Entretien en présence d'un parent ou responsable. Fournir bulletins de notes des années précédentes et diplôme obtenu



Un dossier de Pré-inscription est donné à l'issue du rendez-vous si acceptation.



## POURSUITES D'ETUDES

En fonction de l'intérêt porté à ce dispositif, le jeune a la possibilité d'intégrer une des formations des établissements partenaires en cours d'année ou l'année suivante.

- Un CAP
- Un BAC Professionnel ou Technologique

## TARIF

Se référer à la fiche tarifaire en cours.

Aide possible par bourses nationales après étude du dossier par le Rectorat.



Lycée Jeanne Mance	Lycée La Salle	Lycée Aviat
.Logistique .Restauration .Aide à la personne .Sécurité .Soins à la personne .Petite Enfance	.Energétique .Electrotechnique .Systèmes numériques .Assistant architecture .Agencement .Assist Gestion .Vente .Esthétique	.Fleuriste .Equipier polyvalent du commerce .Gestion administration .Accueil .Commerce

## PARCOURS

La formation se déroule sur 1 an  
Cours sur site et immersions dans des classes de formations professionnelles.

Stages : 8 semaines sur l'année



## INFORMATIONS COMPLEMENTAIRES

Date de la formation : Septembre de l'année N à Juillet de l'année N+1

- Méthode : Présentiel + Stages

- Modalité d'évaluation et programme : Voir fiche détaillée



## ACCESSIBILITE AUX PERSONNES HANDICAPEES

Accès au lieu de formation : Nos locaux sont accessibles aux personnes en situation de handicap.

Accès à la prestation :

Une adaptation de la formation est possible pour les personnes en situation de handicap, nous contacter.



**Rue du Paradis - 10000 TROYES**  
**www.jeannemance.org**

